

60年以上の歴史を持つ、自衛隊員が創り自衛隊員が育てた
「助け合い」の組織 それが防生協です。



防生協
BOSEIKYO

Join Hands, Create the Best
未来につなぐ。助け合いの輪
火災・災害 | 生命・医療 | 退職者生命・医療

広報誌 ふれあい

FUREAi

67号

2024年2月

防生協からのお知らせ

- ◎公式ロゴの変更について 2
- ◎令和6年7月の事業改定について 3
- 特集：ライフステージごとの「共済」活用・見直しのポイント 4~11

**ワレカク
タカエリ**
退職後の人生設計と経済設計のヒント

防衛省職員生活協同組合

防生協では
このようなテキストを使って
皆さんの講習会等で
**「退職後」に関する
情報提供**を行っています。

例)
●業務管理教育
●能力開発設計集合訓練
●上級・中級管理講習 ほか

-序章より抜粋-
退職後の人生をより安心で充実したものにするためには、まずは敵(リスク)と自分(ライフプラン)を知ることです。
そして、退職後の経済基盤づくりをできるだけ早い時期から着手することが勝利の法則です。
人生、お金が全てではありませんが、安定した経済基盤と健康があってこそ、自分らしい人生が謳歌できます。

各種手続きやご相談・ご照会等につきまして、お気軽にご連絡ください。

駐屯地・基地等の
地域担当者へ

コールセンターへ

0120-079-931
平日8時30分~17時00分

ホームページ経由で

防生協 検索

《火災・災害共済、生命・医療共済、退職者生命・医療共済》

防生協
BOSEIKYO
防衛省職員生活協同組合

〒102-0074 東京都千代田区九段南4丁目8番21号 山脇ビル2階
コールセンター・フリーダイヤル **0120-079-931**
(平日8:30~17:00)



防衛省職員生活協同組合広報誌 ふれあい 67号 2024年2月発行



甲斐駒ヶ岳と桜

防衛省職員生活協同組合



www.boseikyo.jp

BSA-2024-03

◎ 昨年7月に公式ロゴをリニューアルしました



長年にわたって皆さまに広く親しんでいただいている「防生協(ぼーせいきょう)」という愛称を、そのままブランドネームとして採用いたしました。
また、皆さまとの一体感を表すため、防衛省の各自衛隊及び各機関等をイメージした、「水色・濃紺・緑・白及び紫」の5色ラインをブランドカラーとしております。



【未来につなぐ。助け合いの輪】
「今までも、そしてこれからも、皆さまの“安心”と“つながり”を担い、カタチ造って行く。」という強い決意を、防生協のステートメントといたしました。
【Join Hands, Create the Best】
「皆さまのご愛顧を受けつつ共に手をたずさえて、より良い共済事業に発展昇華させる。」という切なる願いを、この言葉に託しました。

わたくしたちは、自衛隊員が創り自衛隊員が育てた、

防衛省唯一の“職域生協”として長年にわたり組合員の皆様にご利用いただき、

令和5年3月、無事「創立60周年」という結節を迎えることができました。

これを節目として、「組合員の皆さまの生活の文化的経済的発展向上」のために、

“基盤的保障”をご提供するという、

わたくしたちの本来の使命に立ち返り、今よりもさらに広く皆さまに知っていただき、

愛され、ご利用いただけるような“願い”と“覚悟”のもと、

ロゴデザインを新たに作成いたしました。

理事長 武藤 義哉

◎ 事業改定のお知らせ“延長プラン60”

定年後の保障のことも
そろそろ考えて
おかないとなあ…

まだ子どもが小さいから
ある程度の額は確保
しておきたいなあ…

定年の時に
健康でなかったら
新たに保険は入れない
のかなあ… (含む配偶者)

定年後に
今までのように
コスパの良い保障って
見つかるのかなあ…

じゃじゃーん!

そんな皆さんへ朗報です!

令和6年7月*から60歳未満で**若年定年退職**となる自衛官等の方が、
一定の要件・要領のもと**60歳まで生命・医療共済を継続**できるようになります。

◆56歳で若年定年退職となる方の生命・医療共済「延長」例(2口)

延長プラン60

<掛金>源泉徴収 <掛金>12か月分ずつ銀行引き落とし

2口 **4年間延長**

生命・医療共済 退職者生命・医療共済

現職中 56歳定年 60歳 85歳満期

現職時代と同じく「手ごろな掛金で幅広い保障」を継続

安心だね!

※退職者生命・医療共済の内容についてはパンフレットをご請求・確認ください。

定年退職のタイミングで、60歳から開始となる「退職者生命・医療共済」の一時掛金を事前にお支払い。

【延長プラン60】ご利用上の要件・要領

将来に備えた、在職中の増口も是非ご検討ください!

- ① 生命・医療共済の延長終了の年齢は**60歳のみ**です。(60歳より前での中途解約は可能)
- ② 60歳からの**退職者生命・医療共済の一時掛金を、退職時にあらかじめ納めていただきます。**
- ③ 延長中の**生命・医療共済の掛金は、毎年12か月分ずつまとめてお支払い**いただきます。
- ④ 延長期間は契約者**ご本人も3口が加入限度口数**となります。(現在4口の方は減口が必要)
- ⑤ いままで通り、56歳等定年退職時にそのまま**退職者生命・医療共済**への移行も選択できます。

*その他詳細につきましては、駐屯地・基地等の防生協窓口にお問い合わせください。

ライフステージごとの「共済」活用・見直しのポイント

コスパの
良い

防生協の共済は、入隊・入省から退職後まで、組合員の皆さまへ切れ目なく安心をお届けしています。

今回は、①生命・医療共済 ②火災・災害共済 ③退職者生命・医療共済の3つの共済が、皆さまのライフステージの中で、どのような場面でお役に立てるかを分かりやすく解説します。

ご自身のこれからの「人生の長い旅路」(Life's Journey) に当てはめながら、現在のご加入内容の再確認と、更なる安心に向けて、追加加入・増口などの見直しを検討してみてください。

日本の平和と安全を守る皆さまと共に歩み続ける防生協の共済を、是非とも引き続きご利用ください！

5 Stages of Life's Journey



ご入隊・ご入省
おめでとうございます！

いよいよ
自衛隊員のスタート！
体力付けるぞ～。

Start!!

生命・医療共済

入隊・入省

Stage 1

入隊・入省は生命・医療共済の
新規加入のタイミング

病気やケガによる入院・手術、
死亡(重度障害)を、
これひとつで保障します。

生命・医療共済の特長(組合員本人の場合)

*契約者本人は最大4口まで加入できます！

1口あたりの
保障と掛金

- 死亡、重度障害
- 病気やケガの入院
- 手術

500万円
3,000円/日
3万円/回

掛金は
1,000円/月



《入隊・入省 営内時代》

10～20歳代は、多くの方が営内居住を経験されると思います。若い皆さまは病気もさることながら、まずはケガの心配が思い浮かぶかも知れませんね。

そんな時のために、ケガはもちろんのこと、病気、手術、死亡(重度障害)と守備範囲のとても広い防生協の「生命・医療共済」を自信をもってお勧めします。

あわせて、身の回りの大切なものの保障として「火災・災害共済」を活用することができます。

火災や上階からの水漏れに



身の回り品

詳しくは
7ページ！

火災・災害共済

生命・医療共済

共済金の例

3日以上入院とそれに伴う手術

原因

状況

- 日常の訓練
- 災害派遣
- 国際貢献活動
- クラブ活動
- レジャー
- 病気等

- 骨折
- 手術
- 熱中症
- 消化器系疾患
- 帝王切開等

結構幅広く
保障するんだなあ…

公務・非公務、
国内・海外
問わず！

生命・医療共済や火災・災害共済の毎年の決算で、剰余金があると「割戻金」として将来定年退職後の「退職者生命・医療共済」の掛金の一部として積立られていきます。

*保障内容等は10ページをご覧ください。

在職中は、20万円の災害死亡(災害重度障害)の保障が
ついています。

*詳しくは生命・医療共済のパンフレットをご覧ください。

《結婚・子ども誕生時代》

20歳代後半～30歳代になってくると、結婚し、ご家庭を持つ方も増えてきます。それにともない営内から出てアパートや持ち家へと、**生活の拠点も次第に多様化**していく年代ではないでしょうか。

また、**家族に対する責任**も増え、ご自身の仕事もますます充実してくるころかと思えます。

そのような環境の変化は、**共済や保険見直しの大切なタイミング**となります。

「動産」の保障の増口を検討



火災や災害、アパート上階からの水漏れ等

家財の増加



ご結婚おめでとうございます!

生命・医療共済

火災・災害共済

《持ち家取得時代》

Stage 3
マイホーム取得時は火災・災害共済の「建物」新規加入のタイミング

火災から自然災害（地震、津波を含む）まで、幅広く大切な建物と家財（動産）を保障します。



火災・災害共済の最高限度額等

※詳しくは火災・災害共済のパンフレットをご覧ください。

保障の対象	加入限度口数	火災等の最高限度共済金額	風水害等の最高限度共済金額	年払掛金
建物	60口	3,000万円	360万円	12,000円
動産（家財）	30口	1,500万円	180万円	6,000円
合計	90口	4,500万円	540万円	18,000円

◆1口あたり年払掛金200円で最高50万円の保障。退職後も継続できます！



火災・災害共済

生命・医療共済

子どもたちの健やかな成長と夢
親としての経済的な責任
(衣・食・住 教育費や習い事)

引き続き「割戻金」の積立
毎年秋にお届けしている「出資金等積立残高明細表及びご契約内容のお知らせ」で、積み立てられている金額を確認することができます。

Stage 2
ご結婚・ご出産は増口・追加のタイミング

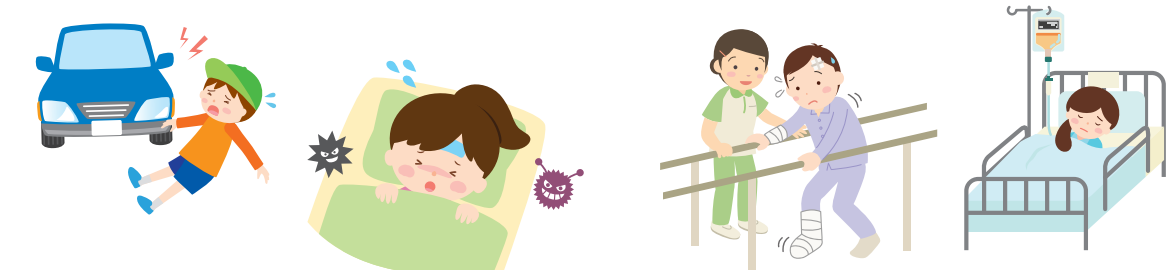
子どもが生まれました

生命・医療共済のご加入例 (4人家族の例)

保障・掛金額	本人	配偶者	長男	長女
口数 (満口)	4口	3口	3口	3口
死亡・重度障害	2,000万円	1,500万円	210万円	210万円
入院共済金/日	12,000円	9,000円 大人・子ども共通		
手術	12万円	9万円 大人・子ども共通		
掛金額	4,000円	3,000円	750円	750円

◆ご家族全員満口で加入しても掛金は8,500円/月！ (子どもは満1歳～24歳未満)

病気やケガの入院とそれに伴う手術



子どもたち

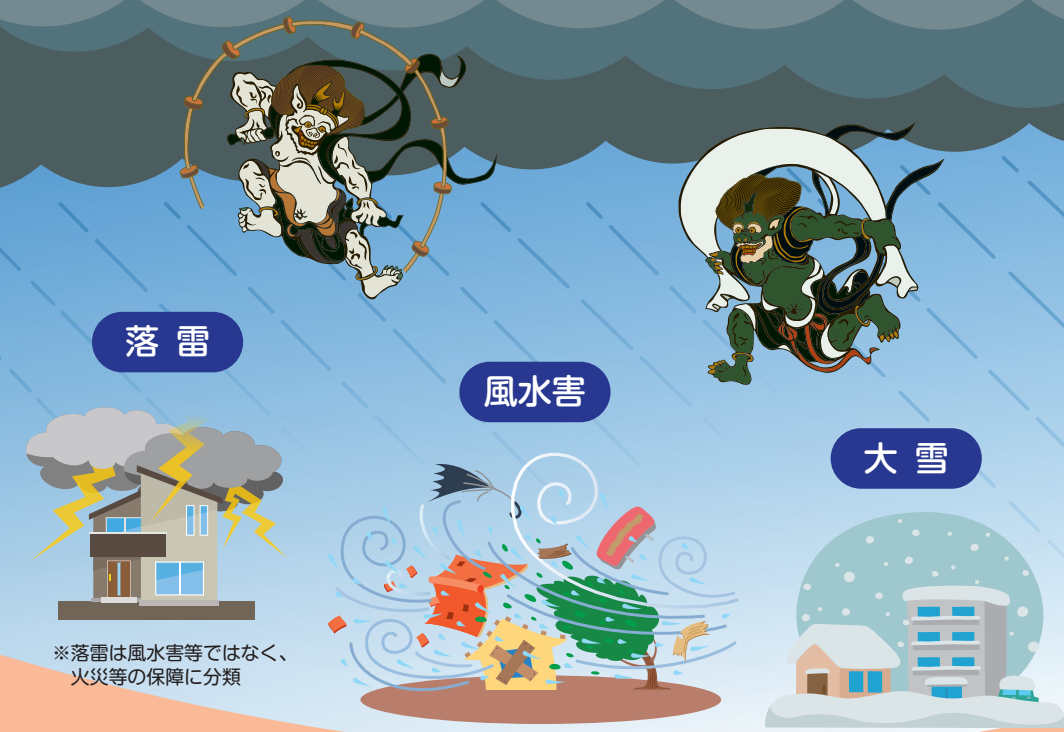
本人・配偶者

家族もまとめて安心

《40歳代：教育費捻出から夫婦の将来設計へ》

子どもの「教育費」がピークとなり家計に重くのしかかる時期で、なにかと「家計の節約」が求められるのではないのでしょうか。更には、親の介護やご自身と配偶者の将来・老後についてもポツリポツリと考え始める時期では？

ここで、単純に保険等を解約してお金を節約するなどということは家族の安心・将来にとって、とても危険な選択となります。「コスパに自信」のある防生協の共済がもしかしたら、「家計の節約」のお役に立てるかも知れません。



※落雷は風水害等ではなく、火災等の保障に分類

家族の成長にともなう
家財の増加

動産保障の増口

類焼・消防冠水等

破裂・爆発



43歳以降

火災・災害共済

火災・災害共済

生命・医療共済

生命・医療共済



受験



子どもの卒業・独立

セカンドライフに備えた「退職者生命・医療共済」の掛金の積立
長期間にわたる「割戻金」(下図㉗)による退職者生命・医療共済の掛金積立

Stage2の再チェック
保障の過不足と見直し

Stage 4
43歳は退職者生命・医療共済の「事前積立掛金」(下図㉙)開始のタイミング

教育費など
最もお金のかかる時期

責任

万が一、自分に何かが起こっても、家族の夢や幸せを犠牲にするわけにはいかないぞ！



病気の心配の増加

定年時の一時払 掛金の負担を軽減！

【イメージ図】



【事前積立掛金の概要】

- ①退職者生命・医療共済の事前積立掛金をご利用いただけるのは、受付期間の2月末まで満43歳以上の現職組合員です。
- ②毎年同額の積立が必須ではありません。(1度のみも可)
- ③この積立金には事業運営に必要な経費*を差し引いた後、所定の利息*が付与され積み立てられます。更に、毎年の決算で退職者生命・医療共済に剰余金が出た場合は「割戻金」も割当てられます。また将来、退職者生命・医療共済に移行せず、組合を脱退する場合は返戻されます。
*上述の経費、利息は今後変動することがあります。

【事前積立掛金の受付】

- ①受付期間：毎年1回、12月から2月末の間
- ②受付金額：一時金で5万円以上1万円単位
- ③申込方法：所定の申込書を駐屯地・基地等の防生協の地域担当者へ
- ④払込方法：所定の振込依頼書でお振込み

できる範囲で
少しずつ準備！

《定年退職：第二の人生突入時代》

いよいよ定年退職です。永年にわたる防衛省・自衛隊での勤務・ご活躍、大変お疲れさまでした。

しかたのないことですが、ここからは年齢とともに、病気で入院する確率や、その入院が長期化する傾向があります。現職時は、家族を守るための保障が主でしたが、退職後は、逆に家族に迷惑をかけないためにも、目的を見極めた保障の継続が必要ですね。

定年退職

火災・災害共済

生命・医療共済

退職火災・災害共済

地震・津波

車両の飛び込み
(他損)

延長★

延長プラン60

退職者生命・医療共済

積立られていた「割戻金」・「事前積立掛金」を一時払掛金に充当

令和6年6月1日以降に、60歳未満で若年定年退職する自衛官等は、一定の要件・要領のもと**生命・医療共済を60歳まで継続利用**できるようになります。 ※詳しくは窓口担当者にお尋ねください。

Stage 5 定年退職時には★**退職者生命・医療共済**に切り替え

退職後から85歳までの病気やケガによる入院と死亡(重度障害)をこれひとつで保障します。

退職者生命・医療共済

- 病気やケガの入院(日額5千円 or 1万円から選択)
- 死亡、重度障害(500万円 or 300万円 or 100万円から選択)

継続した3日以上入院で1日目からお支払い

- ◎ 本人コース
 - ◎ 本人 + 配偶者コース
- 入院共済金日額や死亡共済金額とともにコースも選べます。

◆掛金の支払いは退職時一度のみで、85歳まで安心の保障が継続します。



高齢者の仲間入り

この時期に**保険料や掛金の支払いがあると現職時以上に負担**に感じるのでは？
防生協の「**退職者生命・医療共済**」は、定年時に**割戻金と事前積立掛金**も使って一括して**掛金を払い終えてしまう**ため、そんな心配がありません。

また、「**退職火災・災害共済**」は契約者本人が死亡された場合も、**配偶者が「遺族組合員」として一生涯契約を継続**できるので安心です。

現職時代からずっと続けていた、手ごろな掛金の防生協の共済のおかげで、安心の老後で良かったね。

その分、貯金も結構できたし旅行や買い物も楽しめたわね!

航空機からの落下物等

GOAL

組合員死亡の場合も配偶者が**一生涯継続**できます

退職火災・災害共済

退職者生命・医療共済

85歳で満期
(ご契約者さま)

それまでにお預かりしていた**退職者生命・医療共済の積立割戻金**をお返し

入院共済金

死亡共済金



配偶者入院

本人死亡

契約者本人が85歳より前に死亡した場合、死亡共済金をお支払いしたうえで、配偶者の保障は当初の満期日まで継続できます。

防生協の共済は、手ごろな掛金でライフステージに応じた保障の基盤を提供します!! どうぞお気軽にご相談ください。